

ACHÈVEMENT DE LA VOIE DE LA SOULE

COMMUNES D'ESPES UNDUREIN ET VIODOS ABENSE DE BAS

CONTEXTE

La Voie de la Soule

Un axe d'aménagement du territoire pour le désenclavement de la Soule

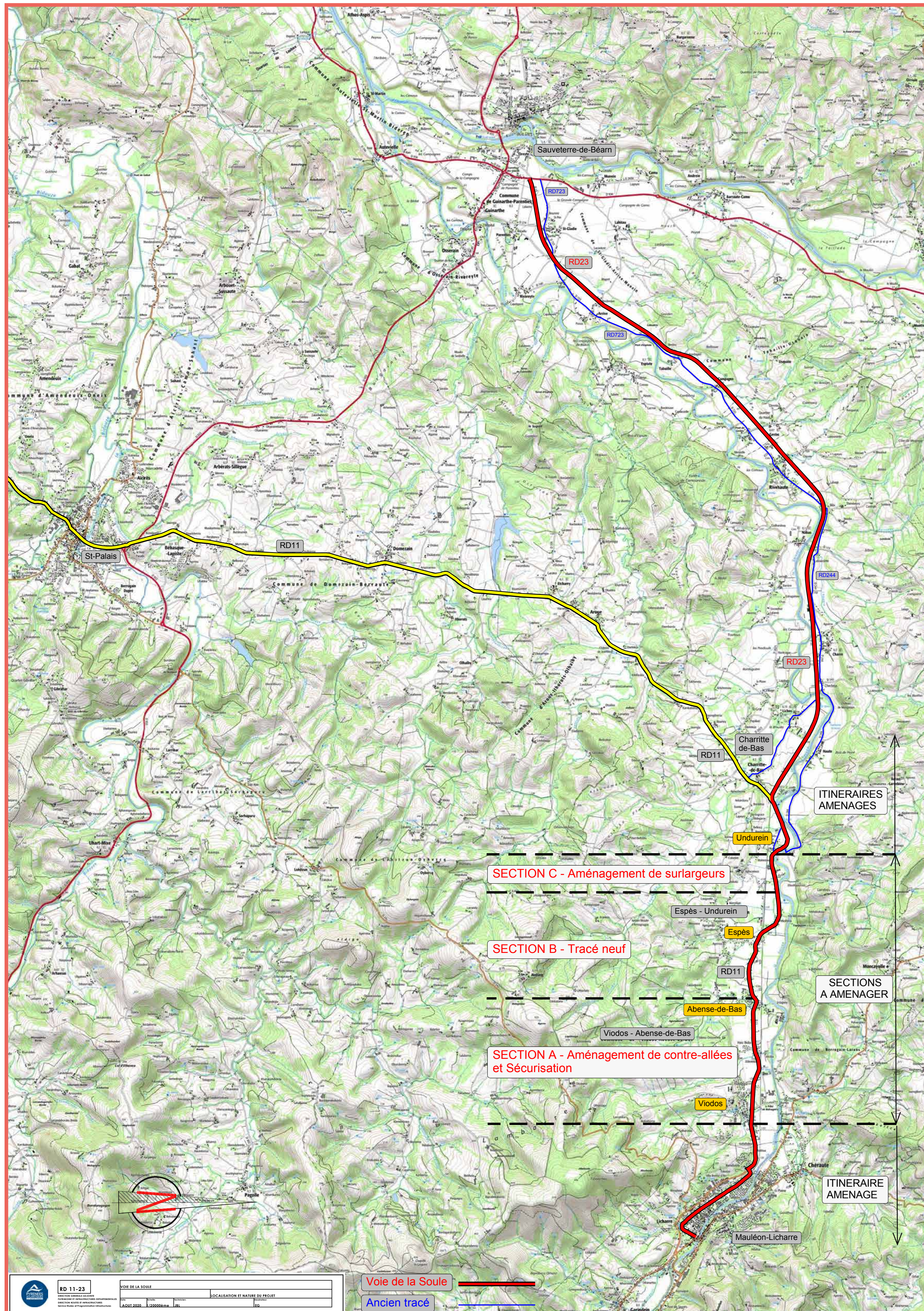
Un aménagement voulu et initié il y a plus de 20 ans par le Département des Pyrénées Atlantiques en lien avec le conseil des élus et le conseil de développement du Pays Basque, Un itinéraire visant un accès facilité à l'autoroute sur un itinéraire adapté à tous les trafics. Restent trois sections à aménager sur les communes d'Espès-Undurein et Viodos- Abense de Bas.

Le constat :

Sur les communes de Viodos-Abense de Bas et Espès-Undurein, la RD11 est une infrastructure qui supporte entre 4 000 et 5 000 véhicules par jour dont 5% de poids lourds, avec une proportion de transit importante traversant les bourgs des deux communes, avec de nombreux accès directs et une forte disparité de vitesse autorisée selon les sections.

Les objectifs :

- finalisation de l'aménagement de l'itinéraire Voie de la Soule
- améliorer la fonction de transit de la RD11 et faciliter l'accès à l'autoroute A64
- sécuriser les déplacements au sein des centres-bourgs et diminuer les nuisances générées par la circulation actuelle
- améliorer le cadre de vie des habitants et favoriser les échanges locaux



ACHÈVEMENT DE LA VOIE DE LA SOULE

COMMUNES D'ESPES UNDUREIN ET VIODOS ABENSE DE BAS

LE PROJET PRÉSENTÉ À LA CONCERTATION

L'achèvement de la voie de la Soule avec la réalisation de 3 sections :

→ **Section A : Aménagement de l'existant sur Viodos Abense de Bas – Aménagement de contre allées et sécurisation**

Aménagement de surlarguers (bandes multifonctions) et de contre-allées le long de la RD11 dans la continuité de l'opération réalisée en 2015
Aménagements entre le cimetière de Viodos et l'entrée d'Abense de Bas (début du tracé neuf)

→ **Section B :** Tracé neuf sur Espès Undurein – bourg d'Espès

→ **Section C :** Aménagement de surlargeurs (bandes multifonctions) au fil de l'eau entre Espès et Undurein

LE CALENDRIER PRÉVISIONNEL

→ **Début 2021**

Concertation sur le projet global d'achèvement de la Voie de la Soule

SECTION A AMÉNAGEMENT DE L'EXISTANT

→ **Fin 2020**

Acquisitions foncières et démarrage travaux : Création de surlargeurs permettant aux véhicules lents, de s'écarter pour se faire doubler plus facilement et aménagement des carrefours du bourg de Viodos et de la ZA d'Ordokia

→ **2021**

Poursuite acquisitions foncières et travaux : Poursuite de l'aménagement de surlargeurs, création de contre allées pour la sécurisation des accès et élargissement de 3 ouvrages.

SECTION B TRACÉ NEUF

→ **Fin 2020** Demande d'examen au cas pas cas auprès des services de l'Etat : pas de nécessité d'étude d'impacts au titre du code de l'environnement.

→ **2021**

Finalisation des études du tracé neuf suite à la concertation, études techniques d'avant-projet et acquisitions foncières

→ **2022**

Démarrage des travaux sous réserve des acquisitions foncières (durée des travaux : 2 à 3 ans)

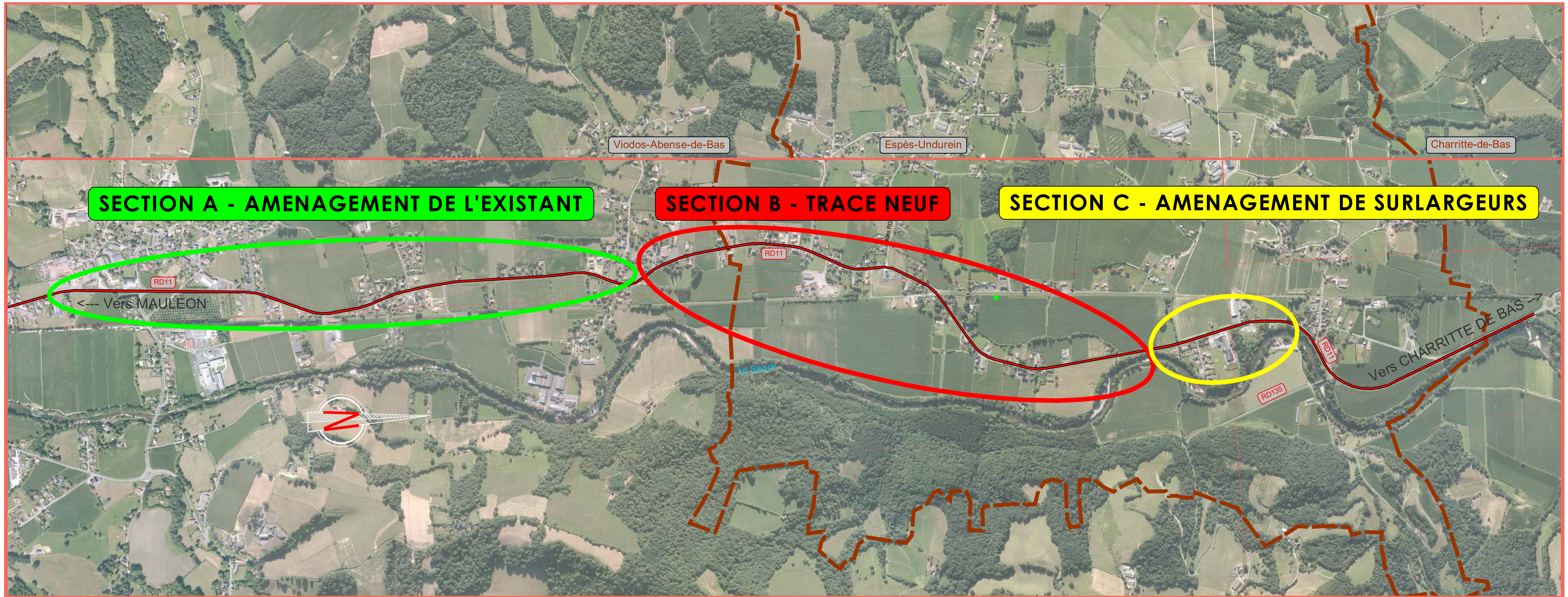
SECTION C AMÉNAGEMENT DE SURLARGEURS

En fonction des acquisitions foncières à partir de 2023

Le calendrier est susceptible d'évoluer en fonction des résultats des études.



PLUS BELLES,
PLUS SÛRES
ROUTES



PARTICIPER À LA CONCERTATION

Vous pouvez vous informer via :

- Le site internet du Département
<https://le64.fr/achevement-de-la-voie-de-la-soule>
- Les panneaux d'exposition dans votre mairie
- Les documents graphiques à disposition dans votre mairie

Vous pouvez donner votre avis via :

- Le registre de la concertation dans votre mairie
- Tout au long du projet à l'adresse mail **concertation-voiedelasoule@le64.fr**
- Par courrier au Département des Pyrénées-Atlantiques
Délégation de Bayonne
4 allée des platanes - 64 100 Bayonne



PLUS BELLES,
PLUS SÛRES
ROUTES

ACHÈVEMENT DE LA VOIE DE LA SOULE

COMMUNES D'ESPES UNDUREIN ET VIODOS ABENSE DE BAS

SECTION A : LE CALENDRIER PRÉVISIONNEL

→ **Objectif :** Aboutir à une infrastructure confortable et adaptée aux trafics supportés, avec un élargissement de la plate-forme routière accompagné de contre-allées permettant de sécuriser les accès des riverains,

→ **Méthode :** réunion de présentation du projet et des acquisitions nécessaires à la réalisation de l'opération en commune, rencontres avec les 11 propriétaires pour les 3000 m² d'acquisitions foncières en 2020,

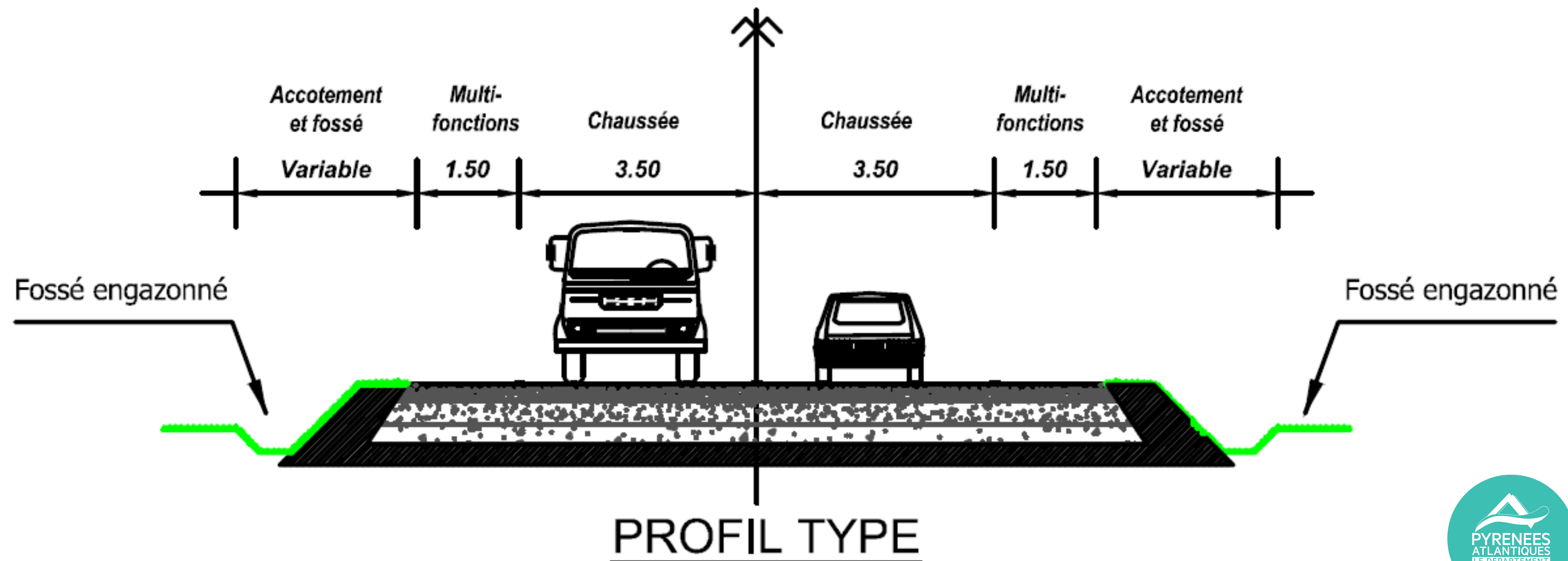
→ **Travaux : A partir de novembre 2020**

- élargissement de chaussée phase 1 jusqu'au mois d'avril 2021 avec :

- Création de surlargeurs (bandes multifonctions) d'1,50 m de largeur de chaque côtés de la chaussée permettant aux véhicules lents, type tracteurs, voiturettes et vélos, de s'écarter pour se faire doubler plus facilement.
- Aménagement des carrefours du bourg de Viodos et de la ZA d'Ordokia

A partir de 2021

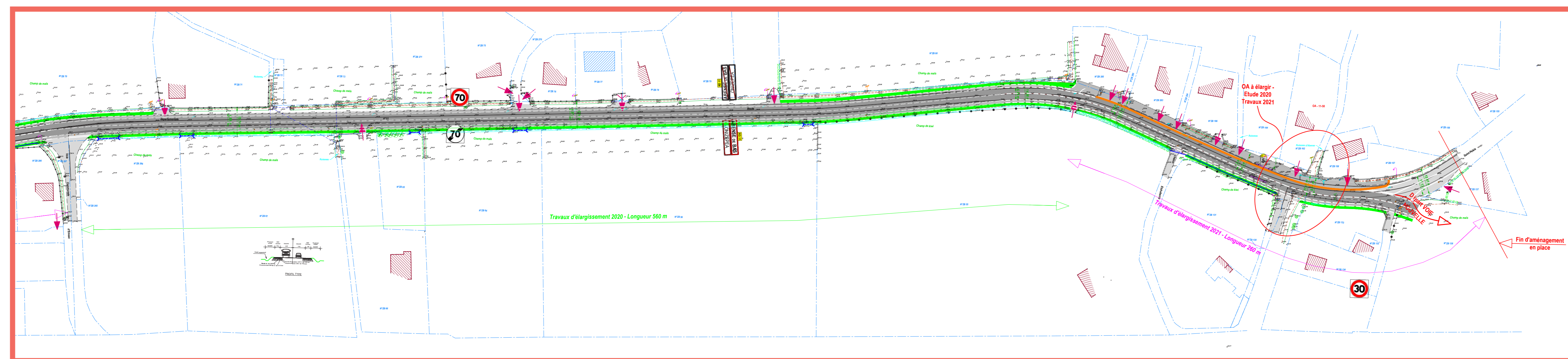
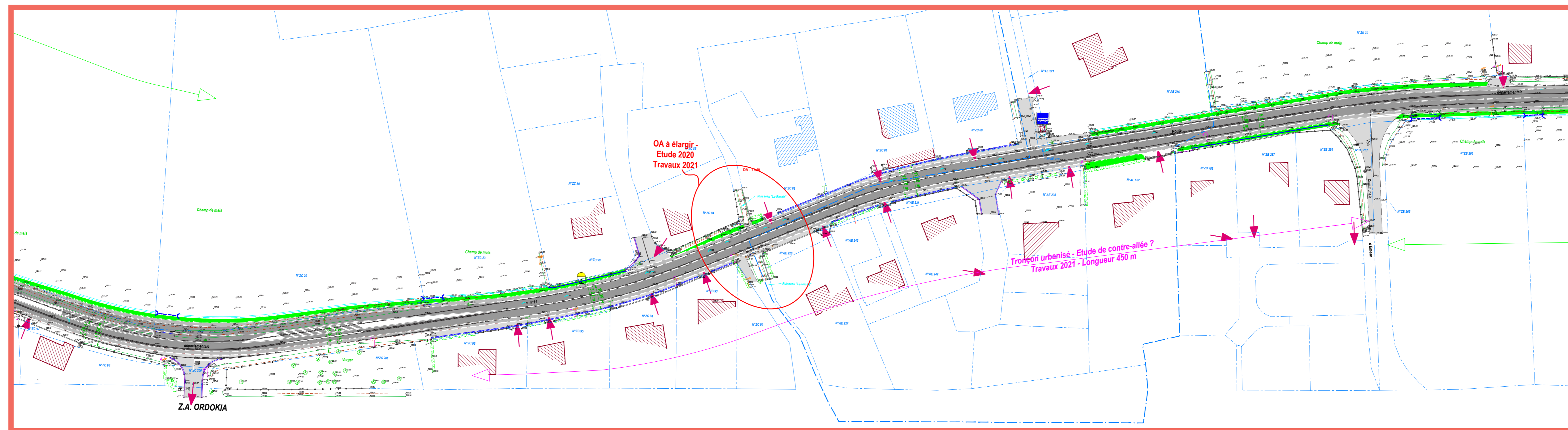
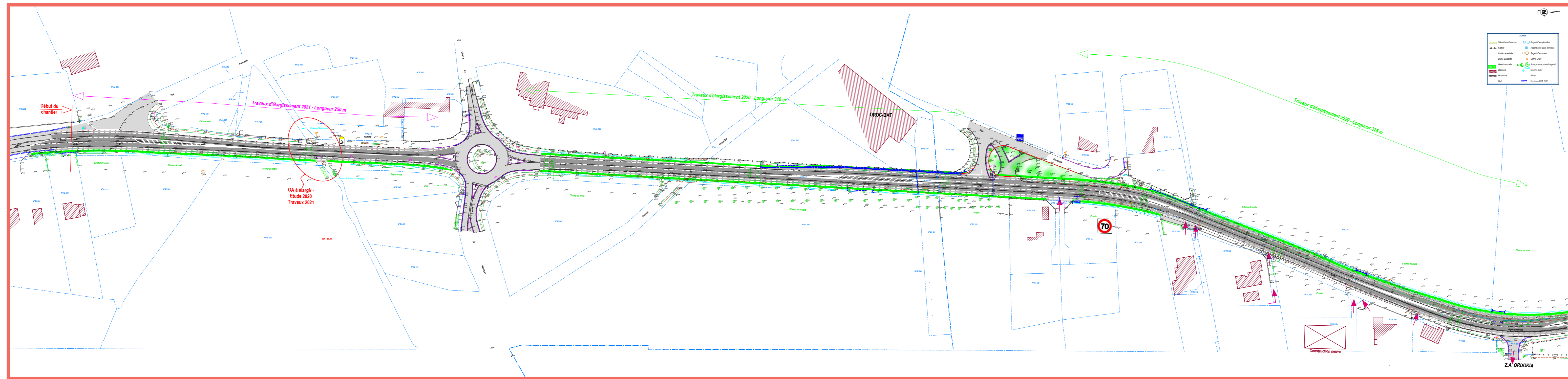
- élargissement de 3 ouvrages en 2021 (jusqu'à l'été)
- élargissement de chaussée phase 2 (poursuite bandes multifonctions et création contre allée pour sécurisation des accès) jusque fin 2021



ACHÈVEMENT DE LA VOIE DE LA SOULE

COMMUNES D'ESPES UNDUREIN ET VIODOS ABENSE DE BAS

SECTION A



ACHÈVEMENT DE LA VOIE DE LA SOULE

COMMUNES D'ESPES UNDUREIN ET VIODOS ABENSE DE BAS

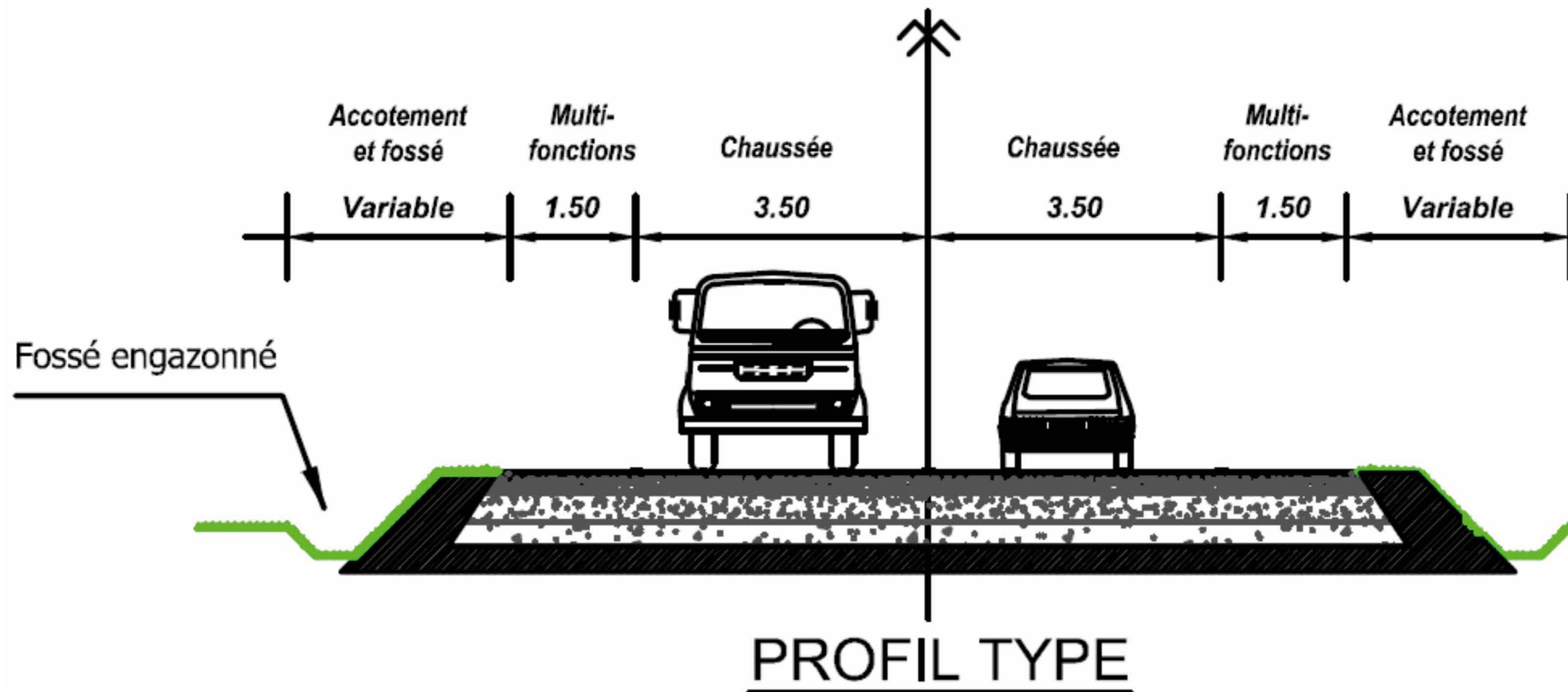
SECTION B : TRACÉ NEUF VIODOS - ABENSE DE BAS / ESPES UNDUREIN

→ **Objectif** : dans la continuité de l'itinéraire aménagé par le passé et en cohérence avec l'aménagement sur place à réaliser sur Viodos Abense de Bas (section A)

→ **Méthode** : reprise des études antérieures, présentation du projet en communes, inscription dans le cadre réglementaire, concertation, études

techniques, obtention des autorisations administratives, rencontres des riverains concernés pour les acquisitions foncières

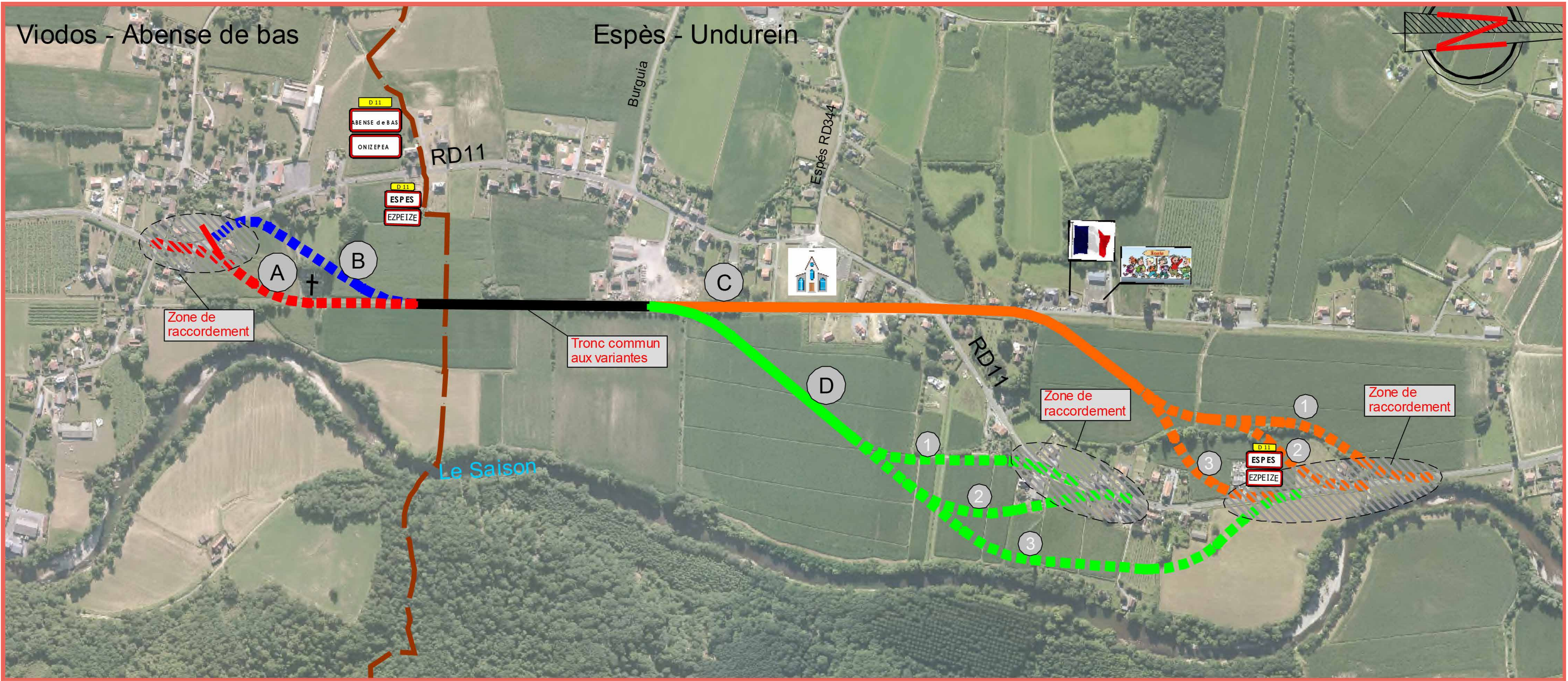
→ **Travaux** : Démarrage des travaux à partir de 2022 en fonction des autorisations, de la poursuite des études et des acquisitions foncières



ACHÈVEMENT DE LA VOIE DE LA SOULE

COMMUNES D'ESPES UNDUREIN ET VIODOS ABENSE DE BAS

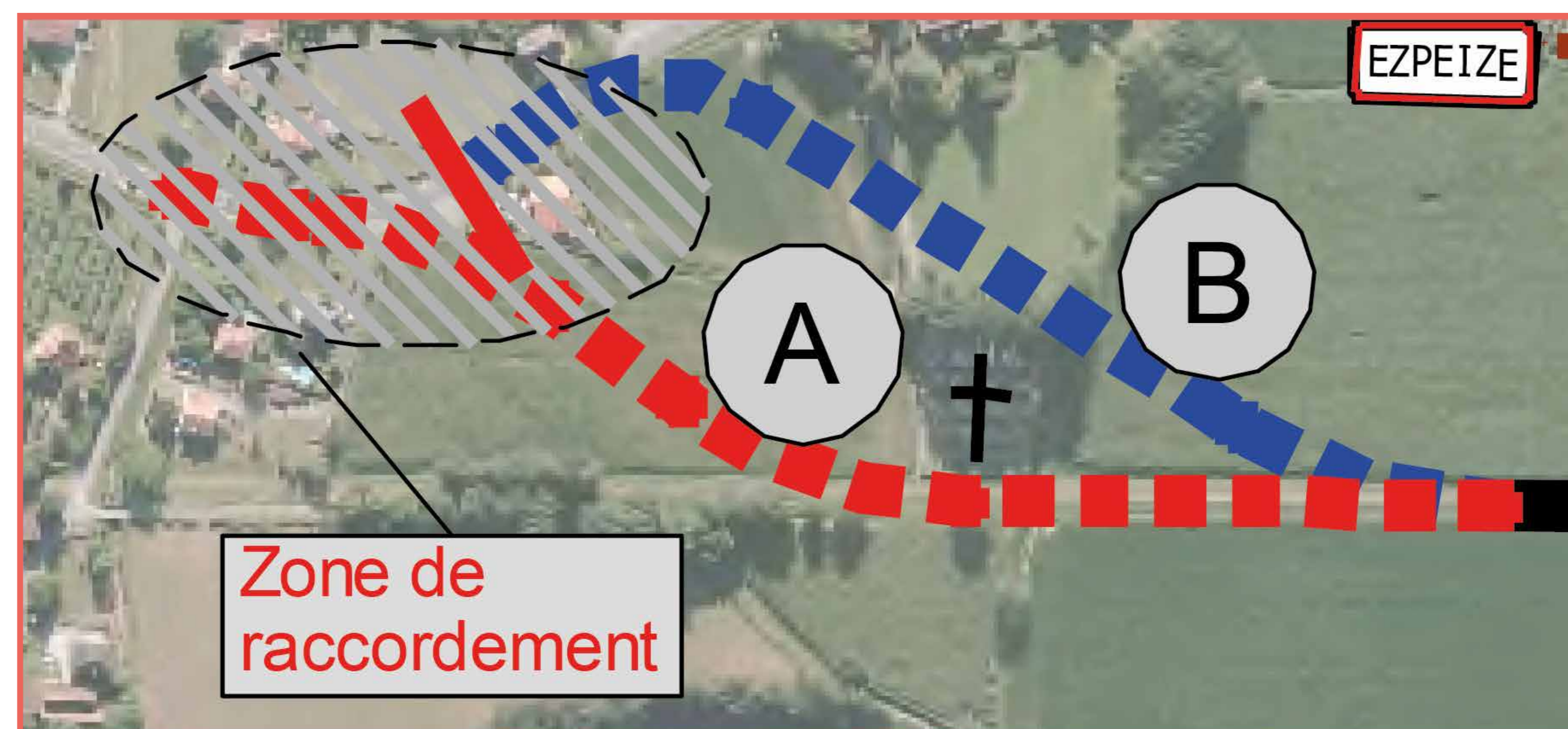
SECTION B : PRÉSENTATION DES DIFFÉRENTS FUSEAUX POSSIBLES



ACHÈVEMENT DE LA VOIE DE LA SOULE

COMMUNES D'ESPES UNDUREIN ET VIODOS ABENSE DE BAS

DÉTAIL DES SOLUTIONS DE RACCORDEMENT SUR L'AMÉNAGEMENT DE L'EXISTANT DE LA RD11 SUR VIODOS-ABENSE DE BAS



ANALYSE COMPARATIVE DES SOLUTIONS DE RACCORDEMENT

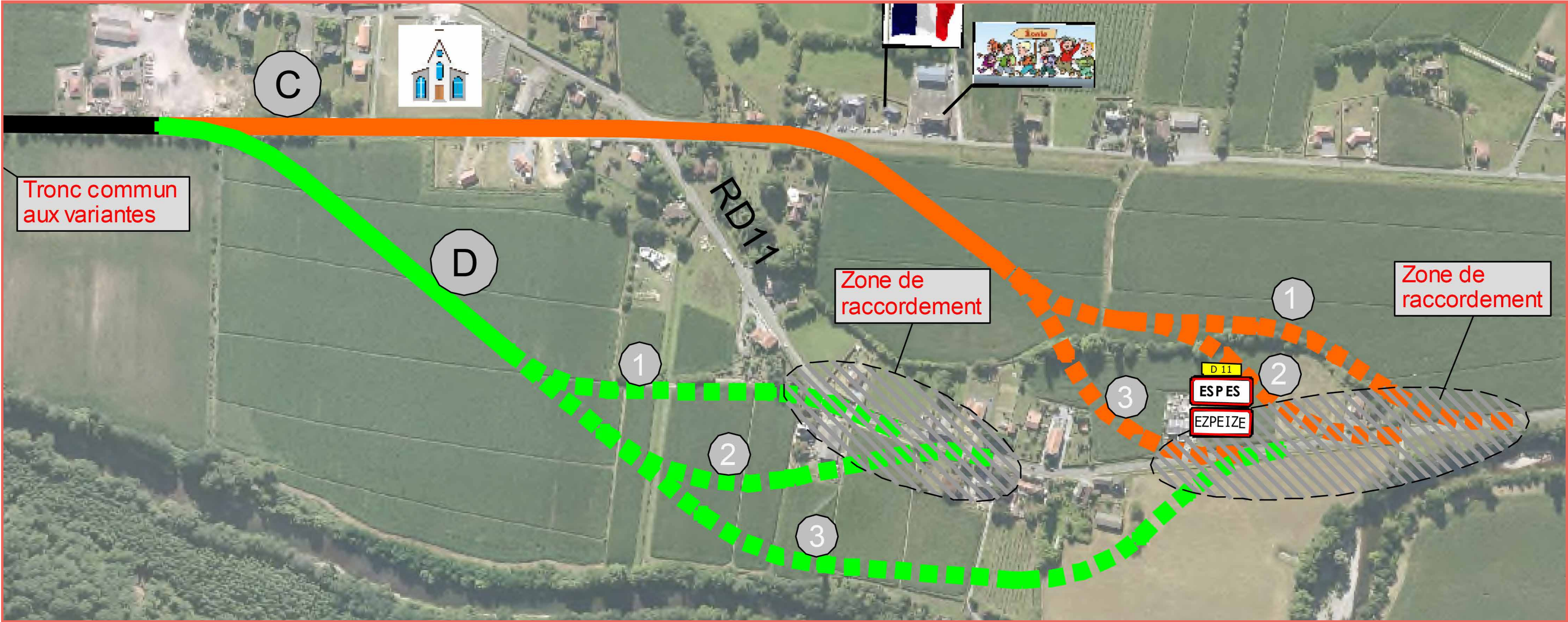
	A	B
Rétablissement d'accès à reconstituer	Accès de 3 habitations à rétablir par ancienne voie ferrée	Accès au cimetière par carrefour dénivelé
Habitation isolée	Rétablissement accès à créer	Accès à créer sur voie nouvelle
Sécurisation des accès des chemins existants	Rabattement des accès à prévoir	Rabattement des accès à prévoir
Raccordement sur RD11 actuelle		Non respect des recommandations techniques
Réseaux	Poteau BT ou HTA à déplacer	
Nombre de parcelles impactées	3	4

La solution de raccordement B n'est pas techniquement envisageable

ACHÈVEMENT DE LA VOIE DE LA SOULE

COMMUNES D'ESPES UNDUREIN ET VIODOS ABENSE DE BAS

DETAIL DES SOLUTIONS DE RACCORDEMENT SUR LA RD11 SUR ESPES-UNDUREIN



ACHÈVEMENT DE LA VOIE DE LA SOULE

COMMUNES D'ESPES UNDUREIN ET VIODOS ABENSE DE BAS

ANALYSE COMPARATIVE DES SOLUTIONS DE RACCORDEMENT C ET D

	C1	C2	C3
Rétablissement d'accès riverains et agricoles	Yellow	Yellow	Yellow
Habitation isolée	Green	Red	Green
Sécurisation des accès des chemins existants	Green	Green	Yellow
Raccordement sur RD11 actuelle	Green	Green	Red
Proximité des habitations	Red	Red	Red
Fluidité de l'itinéraire	Green	Green	Yellow
Contraintes environnementales	Yellow	Yellow	Yellow
Foncier	Green	Yellow	Yellow

- La solution C3 a été étudiée mais s'est avérée non envisageable car non conforme techniquement et présentant des problèmes de visibilité.
- La solution de raccordement C1 est plus favorable et plus fluide et permet de contourner l'ensemble des habitations et de ne pas couper un nombre trop important de parcelles, et d'éviter le ruisseau et sa haie abritant des espèces intéressantes du point de vue de la biodiversité.
- La solution C2 ne permet pas de rétablir l'accès à une habitation dans de bonnes conditions.

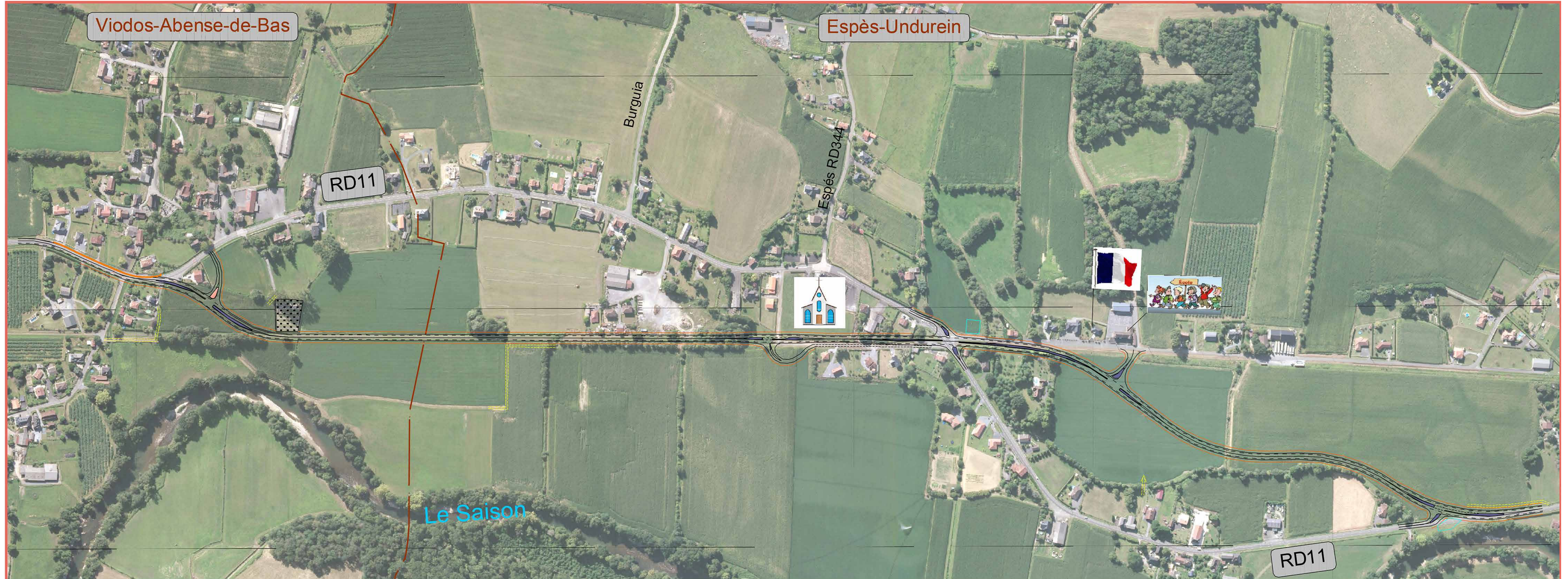
	D1	D2	D3
Rétablissement d'accès riverains et agricoles	Yellow	Yellow	Red
Raccordement à l'extrémité de la RD11	Yellow	Red	Yellow
Proximité des habitations	Red	Red	Yellow
Fluidité de l'itinéraire	Red	Yellow	Green
Contraintes environnementales	Yellow	Yellow	Red
Foncier	Green	Yellow	Yellow

- Les solutions de raccordement D2 et D3 sont beaucoup plus pénalisantes au vu des contraintes environnementales et en termes de raccordement avec la RD11 actuelle

Au vu de l'analyse de toutes les solutions de raccordement (A, B, C et D), il a été proposé de retenir la combinaison A – C1 présentée ci-après, en raison :

- d'une meilleure fluidité et attractivité de l'itinéraire
- d'une déviation complète du bourg d'Espès
- d'impacts fonciers et environnementaux réduits

SCÉNARIO PROPOSÉ À LA CONCERTATION D'UNE LONGUEUR DE 2,14 KM



Plusieurs solutions de carrefours (tourne à gauche, carrefours en T, giratoires...) ont été étudiées et les solutions de giratoires n'ont au final pas été proposées pour favoriser la fluidité de l'itinéraire et pour limiter la consommation foncière.

Des mesures seront mises en œuvre en faveur de l'environnement ;

- Mise en œuvre de mesures de prévention des collisions avec les chauves-souris par des plantations de haies
- Périodes de travaux organisées afin de respecter les cycles végétatifs des espèces patrimoniales recensées
- Aménagement de franchissements pour la faune sur les ouvrages hydrauliques (banquettes)
- Respect des préconisations de l'architecte des bâtiments de France
- Respect de la réglementation sur le bruit



PLUS BELLES,
PLUS SÛRES
ROUTES

ACHÈVEMENT DE LA VOIE DE LA SOULE

COMMUNES D'ESPES UNDUREIN ET VIODOS ABENSE DE BAS

SECTION C : AMÉNAGEMENT DE SURLARGEURS

L'aménagement de surlargeurs (bandes multifonctions) (**SECTION C**) entre Espès et Undurein permettra de finaliser complètement l'itinéraire de la voie de la Soule selon le même profil en travers.

