

SAISON
2022

LES RENDEZ-VOUS NATURE DU 64

17 SORTIES
GUIDÉES
POUR TOUS

Programme d'animations proposé
par le Conseil départemental des
Pyrénées-Atlantiques





ÉDITO

RUCHER CONNECTÉ ET VACHES SAUVAGES

Profiter davantage encore de la nature ! Voilà le dessein de beaucoup d'entre nous.

Le Département des Pyrénées-Atlantiques apporte des réponses à ces envies de nature en valorisant les espaces naturels sensibles de son territoire, en préservant la richesse de sa biodiversité ou encore en proposant des programmes d'animation et de sensibilisation.

C'est tout le sens des Rendez-vous nature du 64 qui ambitionnent de vous inviter à découvrir des espèces rares ou emblématiques des Pyrénées-Atlantiques, de rencontrer des femmes et des hommes qui contribuent, chacun dans leur domaine et leur spécialité, à l'extraordinaire marche du monde vivant.

Cette saison 2022 met en avant « **la biodiversité sauvage et la biodiversité domestique et cultivée** », avec un programme ouvert sur l'agriculture moderne qui s'adapte aux évolutions climatiques et sociétales. Ce programme révèle une biodiversité départementale de races animales et de variétés végétales adaptées aux conditions locales.

Vous partirez ainsi à la découverte d'un rucher connecté, des vers de terre ou encore des dernières vaches sauvages sur les hauteurs d'Ixassou.

Découvrez sans tarder ce programme aussi riche que divers et partez à la rencontre de notre belle nature des Pyrénées-Atlantiques.

Jean-Jacques Lasserre

PRÉSIDENT DU CONSEIL DÉPARTEMENTAL
DES PYRÉNÉES-ATLANTIQUES

SAISON
2022



LES RENDEZ-VOUS NATURE EN PRATIQUE

Les animations sont gratuites.*

Elles s'adressent à tous, néophytes ou initiés. Les réservations sont obligatoires auprès du CPIE organisateur. Les renseignements et les consignes sanitaires en vigueur, pour chaque sortie, vous sont donnés lors de l'inscription.

Pensez à prendre de l'eau. Adoptez la bonne tenue en fonction de la météo et des sites visités. Selon les sorties, il vous faudra : des chaussures de randonnée, des bottes, une paire de jumelles, un pique-nique.

* Seul le rendez-vous avec une sortie en bateau est payant.
Adultes : 10 € ; jeunes de 7 à 14 ans : 6 €.

D'AUTRES IDÉES DE SORTIES

Tout au long de l'année, les associations partenaires des Rendez-vous nature du 64 proposent des sorties pour découvrir la nature, la faune, la flore et les paysages. Ces animations vous dévoilent notamment les espaces naturels sensibles (ENS) des Pyrénées-Atlantiques. Ces sites, gérés par le Département, sont reconnus pour leurs qualités biologiques et paysagères. Ils sont des espaces privilégiés de balade, de formation et de recherche. Les programmes proposés par les associations naturalistes sont aussi l'occasion de partir à la rencontre des 64 Fantastiques, soit 64 espèces emblématiques et rares des Pyrénées-Atlantiques.

LE CARNET DE DÉCOUVERTES DU CPIE BÉARN :
cpiebearn.fr

LES SORTIES NATURE ET PATRIMOINES DU CPIE PAYS BASQUE :
cpiepaysbasque.fr

LES ESCAPADES NATURE ET CULTURE DU CPIE LITTORAL BASQUE :
cpie-littoral-basque.eu

Le Département apporte son soutien financier à ces programmes d'animations.

PETITS OUVRIERS AGRICILES

MER.
30 MARS
2022

URRUGNE

Sciences participatives
et atelier naturaliste
de 14 h à 17 h 30



Gratuit
Inscription obligatoire :
CPIE LITTORAL BASQUE
TÉL. 05 59 74 16 18
abbadia.cpie.accueil@hendaye.com

À Urrugne, vous rencontrez un agriculteur fier de ses chèvres mais aussi de ses insectes pollinisateurs et de ses vers de terre. Car ces deux derniers sont les indispensables auxiliaires de ses productions agricoles. Afin d'améliorer ses pratiques, ce paysan moderne s'est engagé à suivre dans le temps l'évolution des populations de ces espèces animales ordinaires. Il vous initie aux inventaires qu'il partage avec les scientifiques de l'Observatoire agricole de la biodiversité. Lors de cette journée, les enfants fabriquent des nichoirs à abeilles solitaires. Avant une dégustation de fromages.



ALLEZ LES VERS

JEU.
21 AVRIL
2022

ESQUIULE

Sciences participatives
et visites de parcelles
de 9 h à 17 h



Gratuit
Inscription obligatoire :

CPIE PAYS BASQUE
TÉL. 05 59 37 47 20
cpie.pays.basque@orange.fr

On connaît le rôle essentiel des abeilles dans la pollinisation des plantes. On sait moins que les vers de terre participent à la fertilité des sols. Toutes ces petites bêtes sont essentielles à une agriculture de qualité. À Esquiule, on vous propose de rencontrer une maraîchère et un apiculteur adeptes d'agroécologie. Ils vous expliquent les protocoles scientifiques qu'ils mettent en place avec le Muséum d'histoire naturelle afin de mieux connaître la vie qui grouille dans leurs parcelles. Ils utilisent de la moutarde pour recenser les lombrics et des tubes pour attirer les insectes.

LES
RENDEZ-VOUS
NATURE
DU 64



6

LES RAISINS DU CHANGEMENT

SAM.
23 AVRIL
2022

**LUCQ-DE-
BÉARN**

Visite et balade guidée
de 14 h à 17 h



Gratuit
Inscription obligatoire :

CPIE BÉARN
05 59 36 28 98
www.cpiebearn.fr

La vigne de nos coteaux subit les variations du climat. Les vendanges deviennent plus précoces. Le vignoble et les pratiques viticoles doivent s'adapter. À Lucq-de-Béarn, le domaine Larroudé est engagé dans ces évolutions. Planté en petit et gros manseng, il dédie l'une de ces parcelles à un cépage ancien du piémont pyrénéen, le manseng noir. Le vigneron du domaine et un technicien de la chambre d'agriculture vous expliquent les enjeux de la conservation biologique des variétés oubliées et pourquoi il est essentiel de mener des expérimentations pour faire face au défi climatique.

SAISON
2022



7

LES DERNIÈRES VACHES SAUVAGES

SAM.
7 MAI
2022

BIRIATOU

Randonnée naturaliste
de 9 h à 17 h



Gratuit
Inscription obligatoire :

CPIE LITTORAL BASQUE
TÉL. 05 59 74 16 18
abbadia.cpie.acueil@hendaye.com

Cas unique en France, rare en Europe : 150 vaches vivent en totale liberté sur les hauteurs d'Urrugne, d'Espelette et d'Ixassou. Cette race, la betizu, est endémique de la montagne basque. Restée à l'écart de tout croisement, elle est précieuse sur le plan génétique. Scientifiques et élus se mobilisent pour la maintenir. Sur les pentes du mont Xoldoko Gaina, on vous parle de la betizu et des milieux naturels qu'elle contribue à entretenir. Peut-être aurez-vous la chance de l'observer. Il faudra rester à distance : c'est un animal sauvage.

LES
RENDEZ-VOUS
NATURE
DU 64



8

LE RUCHER CONNECTÉ

SAM.
21 MAI
2022

AAS

Découverte de l'apiculture transhumante
de 9 h 30 à 16 h



Gratuit
Inscription obligatoire :

CPIE BÉARN
TÉL. 05 59 36 28 98
www.cpiebearn.fr

Les abeilles aussi pratiquent la transhumance. Au gré des saisons, les ruchers sont installés dans les cultures pour faciliter la pollinisation ou déplacés pour produire des miels de fleurs sauvages. Mais, ainsi éloignées des apiculteurs, les abeilles sont vulnérables. Pollutions chimiques, frelons asiatiques et changement climatique menacent les ruchers. À Aas, vous partez à la découverte des fleurs mellifères. Puis, vous observez les abeilles dans une ruche vitrée. On vous présente aussi une ruche connectée qui permet une surveillance des colonies à distance.

SAISON
2022



9

DE SI JOLIES PRAIRIES

SAM.
4 JUIN
2022

ETSAUT

Balade naturaliste et agroécologique
de 13 h 30 à 17 h

Gratuit
Inscription obligatoire :

CPIE BÉARN
TÉL. 05 59 36 28 98
www.cpiebearn.fr

Les prairies permanentes se reconnaissent à leurs fleurs et graminées exceptionnelles : pimprenelle, centaurée, crénelle, avoine dorée, fétuque... Réservées au pâturage, elles ne sont exploitées que lors de la fauche de leur foin. En vallée d'Aspe, on les découvre dans un endroit inaccessible aux véhicules à moteur. Leur propriétaire les préserve depuis 50 ans. En 2014, elles ont été primées lors d'un concours national. Guidés par leur agriculteur et des naturalistes, on part à la découverte de ces champs de biodiversité prisés pour leur intérêt écologique, agronomique, mellifère ou fromager.

LES
RENDEZ-VOUS
NATURE
DU 64

BONS BOUSIERS DES ESTIVES

SAM.
11 JUIN
2022

UREPEL

Balade naturaliste
et sciences participatives
9 h à 17 h

Gratuit
Inscription obligatoire :

CPIE PAYS BASQUE
TÉL. 05 59 37 47 20
cpie.pays.basque@orange.fr

Communément appelés bousiers, ils se nourrissent de matières fécales. Dans la nature, ces insectes de la famille des scarabées jouent un rôle majeur. En recyclant les déjections animales, ils contribuent à la richesse des sols. Inféodés aux troupeaux, ils sont menacés par les résidus des vermifuges de synthèse qui se retrouvent dans les excréments de brebis et autres bouses de vaches. À Urepel, on rejoint les estives de Sorogain pour tirer les vers du nez aux petits mangeurs de crottes qui ne sont pas pour rien dans la richesse de la flore et de la faune environnante.

MER. 15 JUIN 2022 AGNOS

LE JARDIN AUX FLEURS SAUVAGES

Visite et atelier d'observation
de 9 h 30 à 12 h 30

Gratuit
Inscription obligatoire :

CPIE BÉARN
TÉL. 05 59 36 28 98
www.cpiebearn.fr

Bleuets des champs, nielles des blés, chrysanthèmes des moissons, coquelicots... À Agnos, l'association d'insertion Estivade cultive quatorze espèces florales pyrénéennes. Pour ce projet, des semences ont été récoltées en altitude puis mises en culture afin de constituer une « grainothèque ». Ces espèces rustiques enrichissent désormais les jardins publics ou privés de tous ceux qui souhaitent les planter. Vous visitez ces espaces de biodiversité locale. Avec un spécialiste, vous observez les petites bêtes qui sont les auxiliaires indispensables de ces cultures.

LES
RENDEZ-VOUS
NATURE
DU 64



12

SAM. 25 JUIN 2022 OGEU- LES-BAINS

UNE TRANCHE DE BIODIVERSITÉ

Visite et atelier
de 10 h à 16 h

Gratuit
Inscription obligatoire :

CPIE BÉARN
TÉL. 05 59 36 28 98
www.cpiebearn.fr

Vous prendrez bien une bonne tranche de biodiversité, non ? À Ogeu-les-Bains, les paysans-boulangers de la ferme Piétométi sélectionnent des blés et des céréales anciennes qu'ils cultivent avec attention. Ils transforment ensuite le grain en farine pour produire du pain au levain, cuit au four à bois. Tout est réalisé sur place et vendu localement. On fait difficilement mieux en matière de circuit court, d'agriculture respectueuse de l'environnement et d'alimentation saine. La ferme Piétométi, qu'on vous invite à découvrir, abrite également une activité de maraîchage.

SAISON
2022



13

MER.
13 JUIL.
2022
ITXASSOU

LES FLEURS FONT TOUT UN FROMAGE

Visite d'exploitation et dégustation
de 10 h à 17 h

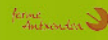


Gratuit
Inscription obligatoire :

CPIE PAYS BASQUE
TÉL. 05 59 37 47 20
cpie.pays.basque@orange.fr

D'où vient le goût du fromage ? Les fleurs des pâturages donnent bien sûr un peu de leurs parfums au lait cru. Mais ce n'est pas tout. La flore microbienne présente dans les estives, dans les cabanes de bergers ou sur les mamelles des animaux ensemence le lait et la surface des fromages. Et leur donne leur caractère. À Itxassou, la ferme Antxondoa vous invite à identifier les liens qui existent entre races locales, richesse florale, pratiques agricoles et goût des fromages travaillés aux levains. Au pays de l'appellation d'origine protégée (AOP) Ossau-Iraty, on termine par une dégustation.

LES
RENDEZ-VOUS
NATURE
DU 64



14

MER.
20 JUIL.
2022

**SAINT-PÉE-
SUR-NIVELLE**

PRÉCIEUSES PRUNELLES

Balade naturaliste,
visite et ateliers
de 9 h à 17 h



Gratuit
Inscription obligatoire :

CPIE LITTORAL BASQUE
TÉL. 05 59 74 16 18
abbadia.cpie.accueil@hendaye.com

À base de prunelles sauvages, le patxaran est la liqueur du Pays basque par excellence. Cueillis en été, les fruits de l'arbrisseau épineux à fleurs blanches sont mis à macérer dans une anisette. À Saint-Pée-sur-Nivelle, deux producteurs pionniers vous font visiter leur distillerie et participer à la fabrication. Mais d'où viennent les prunelles dont on tire le patxaran ? des landes agropastorales où poussent aussi ajoncs, bruyères, garances et autres tamiers. Avant de trinquer, on en profite pour se pencher sur le rôle écologique et les usages traditionnels de ces espaces naturels.

SAISON
2022



15

LES BERGERS DU PATRIMOINE

LUN.
8 AOÛT
2022
BORCE

Randonnée
de 8 h à 16 h



Gratuit
Inscription obligatoire :

CPIE BÉARN
TÉL. 05 59 36 28 98
www.cpiebearn.fr

La montagne est un outil économique pour ses habitants. Une bergère vous en donne la preuve. Elle vous accueille dans sa cabane d'estive où vous assistez à la traite et à la fabrication du fromage. On évoque ainsi la biodiversité d'altitude, la rusticité des brebis ou les enjeux de l'agropastoralisme. Preuve de l'importance de ce dernier, la transhumance pyrénéenne est en passe d'entrer au patrimoine culturel immatériel de l'Unesco. On rappelle aussi les bons gestes à adopter en montagne, conseils à retrouver dans un livre édité par des bergers, des gestionnaires d'estives et des éleveurs.

LES
RENDEZ-VOUS
NATURE
DU 64



16

BOTANIQUE SUR LA LANDE

MER.
17 AOÛT
2022
BIDARRAY

Balade et ateliers naturalistes
de 14 h à 17 h



Gratuit
Inscription obligatoire :

CPIE PAYS BASQUE
TÉL. 05 59 37 47 20
cpie.pays.basque@orange.fr

Les bergers y menaient autrefois leurs troupeaux. Aujourd'hui délaissées, les landes agropastorales constituent des milieux riches en biodiversité. On y trouve notamment différentes espèces de bruyère, dont *Daboecia cantabrica*, communément appelée la bruyère de saint Daboec. Sur ces terres, en présence d'un botaniste du Conservatoire botanique Sud-Atlantique et à l'aide de clés de détermination, vous la différenciez des autres bruyères. On vous initie également à la technique du quadrat qui permet d'estimer les espèces présentes dans la lande.

SAISON
2022



17

UN VIN EN TERRASSE

MER.
24 AOÛT
2022

SAINT-ÉTIENNE-
DE-BAÏGORRY

Visite, balade géologique et ateliers
de 9 h 30 à 17 h



Gratuit
Inscription obligatoire :

CPIE PAYS BASQUE
TÉL. 05 59 37 47 20
cpie.pays.basque@orange.fr

C'est l'un des plus petits de France. Le vignoble d'Irouléguy déploie ses terrasses sur 250 hectares classés en appellation d'origine protégée (AOP). Ici, le travail s'effectue traditionnellement à la main. Des vigneronns renouent avec des pratiques vertueuses et sollicitent l'aide d'un cheval de trait. Ils vous emmènent à la découverte de domaines dont la spécificité des sols et des roches vous est expliquée par un géologue. Lors d'un atelier, les enfants fabriquent des nichoirs à rapaces nocturnes. Puis un œnologue ouvre vos papilles aux riches tonalités des vins d'Irouléguy.

LES
RENDEZ-VOUS
NATURE
DU 64



18

LA RENAISSANCE DES CHÂTAIGNES

SAM.
24 SEPT.
2022

DE MACAYE
À HÉLETTE

Balade, visite d'atelier
et soirée châtaignes
de 14 h à 21 h



Gratuit
Inscription obligatoire :

CPIE PAYS BASQUE
TÉL. 05 59 37 47 20
cpie.pays.basque@orange.fr

Et si la châtaigne revenait dans nos assiettes ? À l'heure d'une alimentation moins carnée, le fruit dont on s'est longtemps nourri semble tout indiqué. Sans oublier que son arbre offre un bois recherché. Dans cette optique de développement, l'association Gaztaina crée des vergers de variétés locales, issues de croisements avec les châtaigniers japonais importés à l'aube du XXe siècle pour pallier les ravages de la maladie de l'encre. Des spécialistes vous font découvrir plantations anciennes et récentes ainsi qu'un atelier de production. Soirée châtaignes, évidemment, pour finir.

SAISON
2022



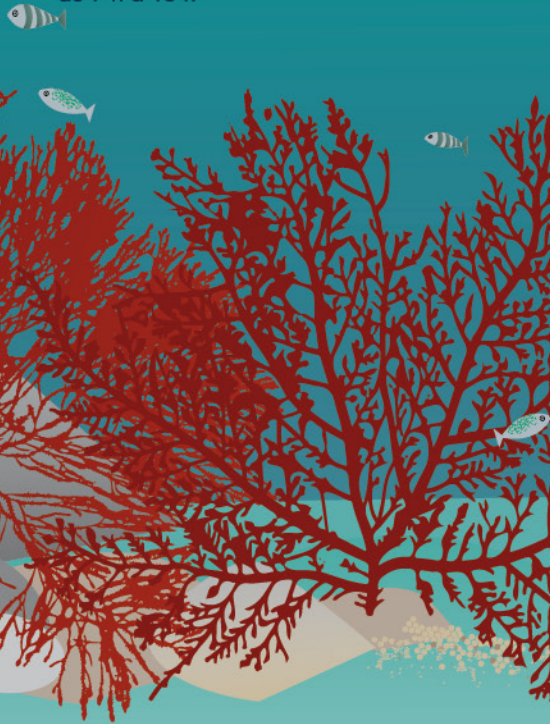
19

L'OR ROUGE DES PÊCHEURS

MER.
19 OCT.
2022

SAINT-JEAN-
DE-LUZ
& CIBOURE

Sortie en bateau,
rencontre avec
les pêcheurs et les scientifiques
de 9 h à 18 h



Payant
Inscription obligatoire :
CPIE LITTORAL BASQUE
TÉL. 05 59 74 16 18
abbadia.cpie.accueil@hendaye.com

On l'appelle l'or rouge. Le *Gelidium* est une algue arrachée des fonds rocheux du littoral par les courants forts. Lors d'une sortie en mer, on vous emmène voir le ballet des bateaux qui la récoltent. Au port, vous rencontrez ces pêcheurs professionnels pour qui l'algue est vitale. Car on en extrait l'agar-agar, un gélifiant recherché pour l'alimentation et les cosmétiques. Mais le réchauffement climatique menace l'algue rouge qui tend à se raréfier, comme vous l'expliquent les scientifiques. Lors d'un atelier culinaire, on confectionne des recettes faciles, avant dégustation.

LES
RENDEZ-VOUS
NATURE
DU 64



CIBOURE!



20

BIEN CONSERVÉE LA VACHE

MER.
26 OCT.
2022

LUCGARIER

Visite de ferme et dégustation
de 14 h à 16 h 30



Gratuit
Inscription obligatoire :
CPIE BÉARN
TÉL. 05 59 36 28 98
www.cpiebearn.fr

Elles sont reconnaissables à leur robe blonde et leurs cornes en forme de lyre. Les vaches béarnaises constituent une race ancienne, en cours de sauvegarde. À Lucgarier, la ferme Landa élève ces précieux bovins. Avec leur lait, elle fabrique un fromage typé. Au-delà de son intérêt gastronomique, cette production, relancée récemment en Béarn, témoigne de la conservation d'un patrimoine génétique historique. Il faut dire que l'animal a traversé les époques. Le blason du Béarn, aux deux vaches rouges, en atteste depuis le XI^e siècle.

SAISON
2022



21



MER.
30 MARS

P. 5
PETITS
OUVRIERS
AGRICILES
URRUGNE

JEU.
21 AVRIL

P. 6
ALLEZ
LES VERS
ESQUIULE

SAM.
23 AVRIL

P. 7
LES RAISINS DU
CHANGEMENT
LUCQ-DE-BÉARN

SAM.
7 MAI

P. 8
LES
DERNIÈRES
VACHES
SAUVAGES
BIRIATOU

SAM.
21 MAI

P. 9
LE RUCHER
CONNECTÉ
AAS

SAM.
4 JUIN

P. 10
DE SI
JOLIES
PRAIRIES
ETSAUT

SAM.
11 JUIN

P. 11
BONS
BOUSIERS
DES ESTIVES
UREPEL

MER.
15 JUIN

P. 12
LE JARDIN
AUX FLEURS
SAUVAGES
AGNOS

SAM.
25 JUIN

P. 13
UNE
TRANCHE DE
BIODIVERSITÉ
OGEU-LES-BAINS

MER.
13 JUILLET

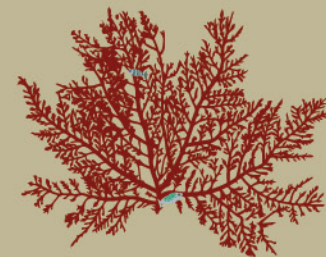
P. 14
LES FLEURS
FONT TOUT
UN FROMAGE
ITXASSOU

MER.
20 JUILLET

P. 15
PRÉCIEUSES
PRUNELLES
SAINT-PÉE-SUR-NIVELLE

LUN.
8 AOÛT

P. 16
LES BERGERS
DU
PATRIMOINE
BORCE



MER.
17 AOÛT

P. 17
BOTANIQUE
SUR LA LANDE
BIDARRAY

MER.
24 AOÛT

P. 18
UN VIN
EN TERRASSE
SAINT-ÉTIENNE-
DE-BAÏGORRY

SAM.
24 SEPTEMBRE

P. 19
LA RENAISSANCE
DES CHÂTAIGNES
DE MACAYE À HÉLETTE

MER.
19 OCTOBRE

P. 20
L'OR ROUGE
DES PÊCHEURS
SAINT-JEAN-DE-LUZ
& CIBOURE

MER.
26 OCTOBRE

P. 21
BIEN
CONSERVÉE
LA VACHE
LUCGARIER





LES 64 FANTASTIQUES

64 espèces des Pyrénées-Atlantiques à découvrir



64 ESPÈCES FANTASTIQUES À DÉCOUVRIR

Le département met en valeur une sélection d'espèces vivantes des Pyrénées-Atlantiques. Elles sont présentées dans une brochure illustrée, intitulée « Les 64 Fantastiques » disponible en téléchargement sur le64.fr. Emblématiques, rares, indispensables, ces espèces font l'objet d'un suivi particulier.



www.le64.fr



BÉARN



PAYS BASQUE



LITTORAL BASQUE
EUSKAL ITSASBATERRA



PLUS NATURE,
PLUS VIVANT

ENVIRONNEMENT