



**L'ODD 17
EN PRATIQUES**

FICHE REPÈRE – PROFILS D'ACTEURS

DYNAMIQUES D'ENGAGEMENT DES CITOYENS

La fiche Repère « Dynamiques d'engagement des citoyens » résume le profil des Français, leur perception des fragilités de leur territoire et leur vision du « jouer collectif » pour y répondre.

Les Objectifs de Développement Durable (ODD) fixent l'Agenda 2030 des Nations Unies. C'est un cadre commun d'objectifs pour réussir les transformations face à l'ampleur de nos défis actuels. Les fiches Repères « L'ODD 17 en pratiques » ont pour objectif de donner les moyens à chacun de fixer son propre C.A.P. 2030. Elles sont rédigées par l'Observatoire des partenariats qui publie notamment les études IMPACT, dont les données de cette fiche sont issues.



La collection des fiches repères est réalisée en partenariats avec :

LE PROFIL DES CITOYENS EN FRANCE

NOMBRE DE CITOYENS EN FRANCE



67,4 millions
d'habitants
(+ 3,2 % en une décennie)

♂	48%
♀	52%

RÉPARTITION PAR ÂGE

0 à 19 ans	24%
20 à 39 ans	20%
40 à 59 ans	19%
60 à 74 ans	15%
75 ans et plus	7%

Source : INSEE 2021

REVENU MOYEN

2 424 € nets par mois

Source : INSEE 2018

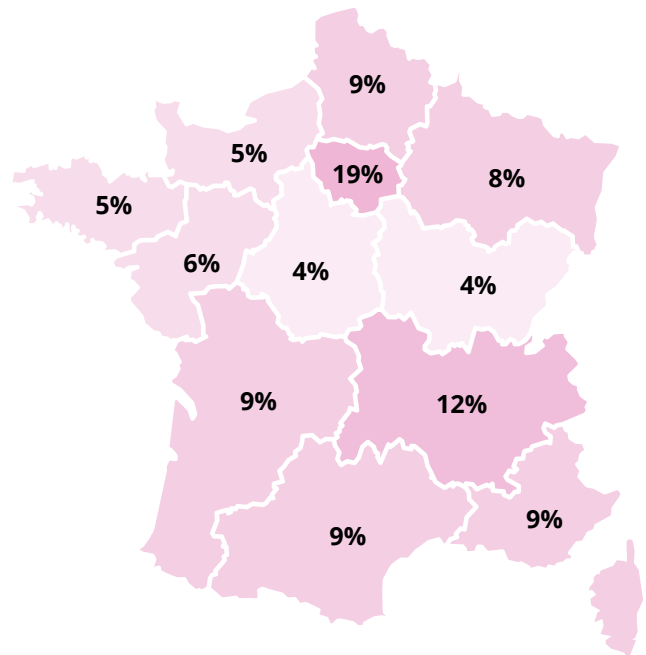
Taux de chômage

8%

Source : INSEE 2020

Par tranche d'âge (en pourcentage de la population active)	
18 à 24 ans	19,8%
25 à 49 ans	7,1%
+ 50 ans	5,9%

HABITANTS PAR RÉGION



CATÉGORIE SOCIOPROFESSIONNELLE EN 2020

Agriculteurs exploitants	2%
Artisans, commerçants, chefs d'entreprise	7%
Cadres et professions intellectuelles supérieures	20%
Professions intermédiaires	26%
Employés qualifiés	13%
Employés non qualifiés	12%
Ouvriers qualifiés	13%
Ouvriers non qualifiés	7%

COMPOSITION DES MÉNAGES

Part des ménages d'une seule personne (%)	37%
Part des ménages dont la famille principale est formée d'un couple sans enfant (%)	26%
Part des ménages dont la famille principale est une famille monoparentale (%)	10%
Part des ménages dont la famille principale est formée d'un couple avec enfant(s) (%)	25%

Source : INSEE 2018

LIEUX DE VIE

Répartition population en %	
Aire de Paris	19,5%
700 000 habitants ou plus (hors Paris)	19,7%
200 000 à moins de 700 000 habitants	23,6%
50 000 à moins de 200 000 habitants	18,4%
Moins de 50 000 habitants	12,2%
Communes hors attraction des villes	6,7%

Source : INSEE 2018

ENGAGEMENT BÉNÉVOLE

38 % de la population des 15 ans et plus
Dont 65% dans des associations

Taux d'engagement par tranche d'âge*	
Moins de 35 ans	25%
35 à 49 ans	23%
50 à 64 ans	20%
Plus de 65 ans	31%

(L'évolution de l'engagement bénévole associatif en France, de 2010 à 2019)

LES FRAGILITÉS DU TERRITOIRE PERÇUES PAR LES CITOYENS

LES FRAGILITÉS TERRITORIALES PRIORITAIRES POUR LES CITOYENS

Alors que de nombreuses études conduites au niveau national alertent sur l'environnement comme principale préoccupation des Français, dès que l'on introduit la dimension territoriale dans l'approche méthodologique, les trois principales fragilités demeurent celles déjà repérées en 2015 :



L'emploi, le chômage et l'insertion



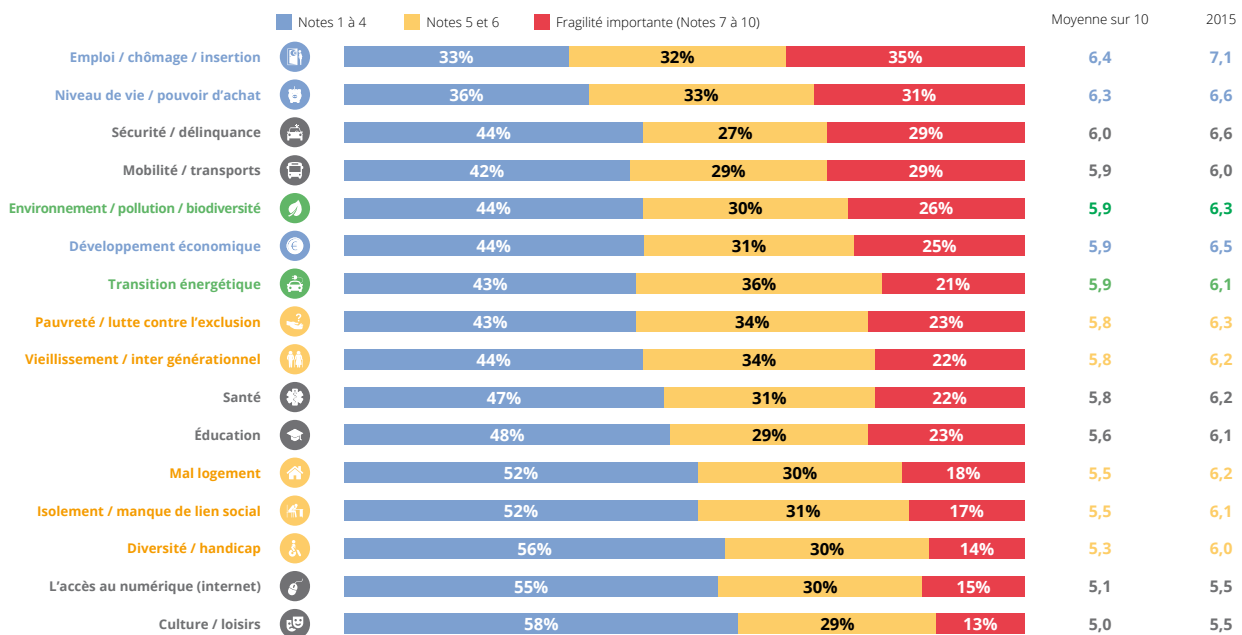
Le niveau de vie et le pouvoir d'achat



La sécurité/ la délinquance

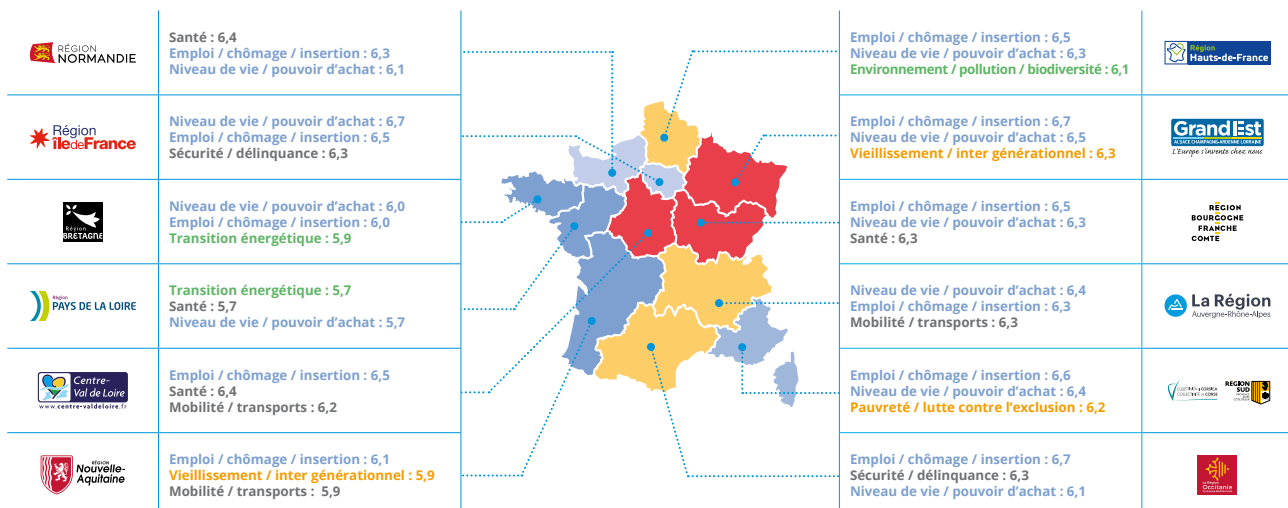
LES FRAGILITÉS TERRITORIALES PRIORITAIRES POUR LES CITOYENS

Selon les citoyens, quelles sont les principales fragilités de leur territoire ?



LA PERCEPTION DES FRAGILITÉS SELON LES RÉGIONS

Les citoyens identifient des priorités différentes selon leur région d'habitation.



Les 3 régions percevant le moins de fragilités (bleu clair) Les 3 régions percevant le plus de fragilités (rouge)

LE « JOUER COLLECTIF » VU PAR LES CITOYENS

LES ENJEUX DU « JOUER COLLECTIF »

81%

81% des Français considèrent que le « **devoir d'alliance** » est une nécessité...

... mais il n'est aujourd'hui suffisamment mis en oeuvre que pour 21% d'entre eux !

21%

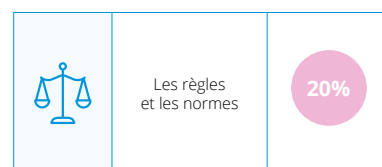
LES IMPACTS DE LA CO-CONSTRUCTION

Les impacts perçus des partenariats entre collectivités territoriales, associations et entreprises sont à la fois une source d'engagement individuel (54%) et collectif (56%), d'innovation territoriale (55%) et d'innovation à grande échelle (50%). Ils sont également source de performance des entreprises (53%), des collectivités territoriales (51%) et dans une moindre mesure des associations (42%).

	Très fort impact	Fort impact	Impact modéré	Impact faible	Pas du tout d'impact	% Impact fort	% Impact fort + modéré
La mobilisation collective d'un territoire autour d'un projet partagé	13%	43%	34%	8%	2%	56%	90%
L'innovation territoriale	10%	45%	35%	8%	2%	55%	90%
L'engagement des personnes pour leur territoire	15%	39%	35%	9%	2%	54%	89%
La performance des entreprises	11%	42%	37%	8%	2%	53%	90%
La performance des collectivités territoriales	8%	43%	36%	10%	3%	51%	87%
L'innovation à grande échelle (nationale, voire internationale)	11%	39%	35%	11%	4%	50%	85%
La performance des associations d'intérêt général	8%	34%	46%	9%	3%	42%	88%

LES LEVIERS POUR MOBILISER ET INCITER À CO-CONSTRUIRE DES SOLUTIONS PERTINENTES

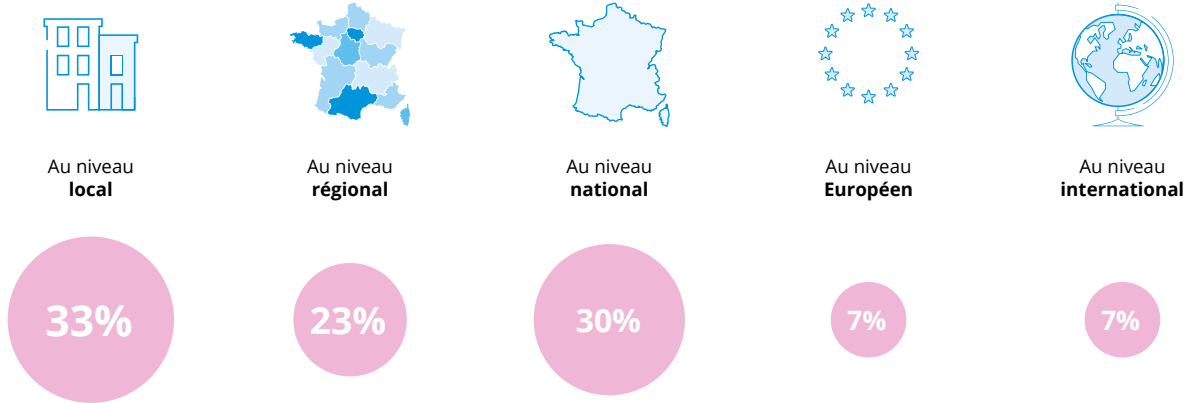
Le levier prioritaire de mobilisation est l'action collective ! Aujourd'hui, seule l'action est engagement. Elle est de loin jugée le plus efficace (48%), par rapport à la vision partagée (32%) et à la gestion régulatrice (20%), ... alors que les Français ont le sentiment que c'est la norme qui est le levier le plus utilisé, tant au plan national que local. Ils invitent donc à établir un « contrat de confiance » plutôt qu'à une inflation réglementaire.



LES PRATIQUES DU « JOUER COLLECTIF »

LES NIVEAUX TERRITORIAUX POUR AGIR SUR LES FRAGILITÉS

Les citoyens considèrent qu'il est nécessaire d'articuler les différents niveaux territoriaux entre eux. Ils invitent à une répartition des responsabilités entre national et local pour agir sur les fragilités.

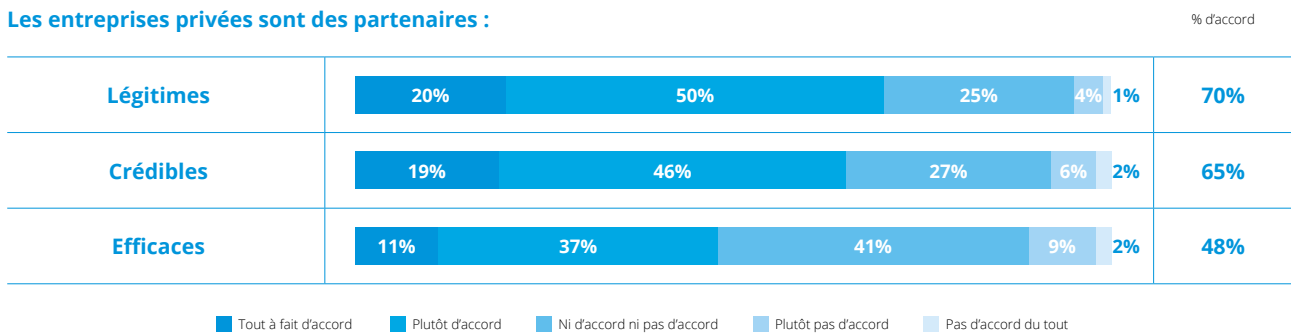


% Niveau d'action choisi en premier - Base : ensemble 50,2 millions

LA PLACE DES ENTREPRISES, VUE PAR LES CITOYENS

L'entreprise est perçue comme un partenaire légitime (70%) et crédible (65%) pour réduire les fragilités... mais moyennement efficace (48%) lorsqu'elle agit seule !

Les entreprises privées sont des partenaires :



Les Français considèrent que les entreprises doivent agir en partenariat avec les collectivités territoriales (80%) et les associations (70%), à la fois pour réduire les fragilités et faire émerger de nouveaux moteurs de développement économique.

Les entreprises privées doivent agir en partenariats avec les collectivités territoriales pour réduire les fragilités de votre territoire		
Tout à fait d'accord	27%	80% d'accord
Plutôt d'accord	53%	
Ni d'accord ni pas d'accord	17%	-
Plutôt pas d'accord	2%	3% pas d'accord
Pas d'accord du tout	1%	

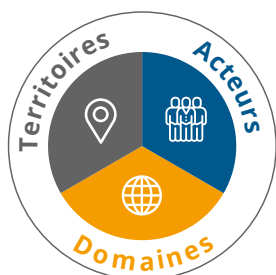
Les entreprises privées doivent agir en partenariats avec les associations pour réduire les fragilités de votre territoire		
Tout à fait d'accord	20%	70% d'accord
Plutôt d'accord	50%	
Ni d'accord ni pas d'accord	23%	-
Plutôt pas d'accord	5%	7% pas d'accord
Pas d'accord du tout	2%	

DES EXEMPLES DE DYNAMIQUES D'ALLIANCE D'INTÉRÊT GÉNÉRAL

Pour découvrir des exemples inspirants, consultez la base de données IMPACT - Pratiques partenariales innovantes : <https://observatoire-des-partenariats.fr/impact-pratiques-innovantes>

LA COLLECTION DES FICHES REPÈRES

DES DONNÉES POUR COMPRENDRE



La collection des fiches Repères – des données pour Comprendre – croise des données sur les spécificités des territoires, sur les enjeux et les pratiques des acteurs, et apporte un éclairage sur la cartographie comparée des domaines d’actions. C’est en effet dans ce triptyque Territoires – Acteurs – Domaines que se joue la capacité à inventer des solutions permettant à la fois de réduire les fragilités et de faire émerger de nouveaux moteurs de développement économique durable.

FICHE REPÈRE TERRITOIRES

Les Dynamiques territoriales



Quel est le profil des territoires ? Quelles sont les fragilités prioritaires ? Quelles dynamiques de « jouer collectif » sont déjà à l’œuvre ? Comment se traduisent-elles opérationnellement ?... Autant de questions qui trouvent réponse dans les fiches Repères Territoires.

FICHE REPÈRE ACTEURS

Le « jouer collectif » des Acteurs

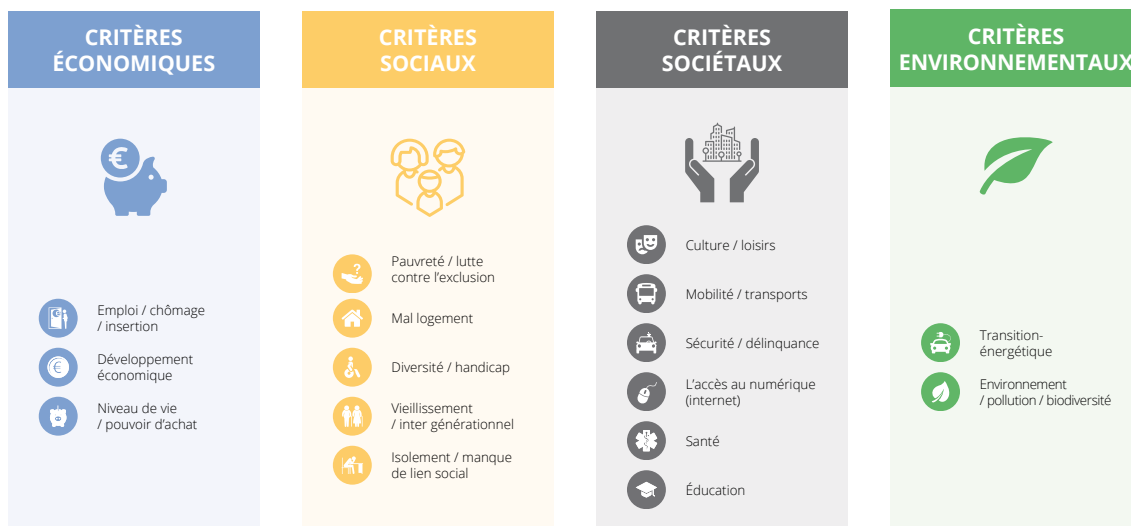


Quels sont le panorama et les enjeux des acteurs publics, des associations, des entreprises et des acteurs académiques ? Comment pratiquent-ils le « jouer collectif » ? Quelle est la vision des Français sur ces pratiques ?... Autant d’éléments de réponse dans les fiches Repères Acteurs.

FICHE REPÈRE DOMAINES

Les coopérations sectorielles

L’écoute des enjeux et des pratiques des Acteurs a permis de qualifier 16 domaines de fragilité, représentatifs des défis économiques, sociaux, sociétaux et environnementaux. Quelles en sont les caractéristiques ? Quelles sont les priorités selon les Territoires ? Quels sont les exemples inspirants ?... Autant d’éclairages à retrouver dans les fiches Repères Domaines.



Retrouvez toutes les fiches repères sur le site de l'Observatoire des partenariats : <https://innovationterritoriale.platformecapitalisation.org/dynamiqueterritoriales>

